

8/21 グランドオープン!



保養施設「キトウシの森きとろん」
7月20日からは、町民向けプレオープン

無料送迎バスも運行!



町民のみなさまに
心地よくお使い
いただくために!



きとろんHP

1日往復3便、
こちらのバスが
送迎します!

毎日運行!

お気軽にご活用ください!

無料送迎!



「キトウシの森」に、温浴施設やショップ、
レストラン、交流スペースの機能を有した
「キトウシの森きとろん」が7月20日(木)から
町民向けプレオープンとなります。右の時刻
表の通り、無料送迎バスを運行しますので、
ご利用ください。

往路	せんとびゅあII発	第2地区コミュニティセンター	きとろん着
1便	10:00	10:10	10:15
3便	13:30	13:40	13:45
5便	16:30	16:40	16:45
復路	きとろん発	第2地区コミュニティセンター	せんとびゅあII着
2便	13:15	13:20	13:30
4便	16:15	16:20	16:30
6便	20:00	20:05	20:15

※せんとびゅあIIの乗降は、道道側玄関前のバス停です。

お問い合わせ: キトウシの森 きとろん 0166-82-7010

町民の皆様へ

きとろんをご利用いただくにあたってのお願い

オープン後しばらくの間は大変混雑することが予想されます。多くの町民の皆様にご快くご利用いただくために、以下の内容についてのご理解・ご協力をお願いいたします。

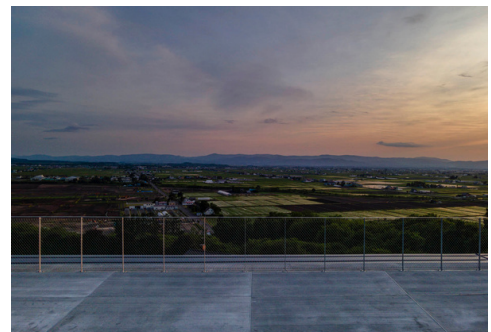
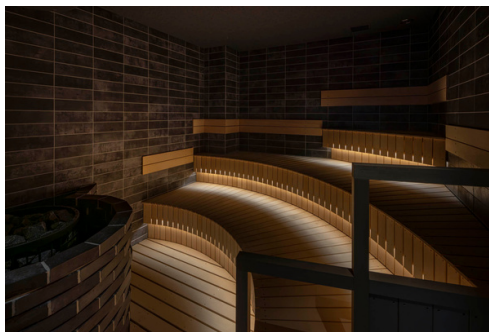
- ・当面の間、1回のご入浴を90分以内とさせていただきます。
 - ・混雑状況は、きとろんHPで状況を確認の上でお越し頂くと待ち時間が少なくご入浴いただけます。
(混雑状況によりお待ちいただくことがございます)
 - ・ご入浴代金の支払いは、当面の間、現金もしくはPayPayのみです。
 - ・個室風呂については只今準備中です。
- オープンまでもうしばらくお待ちください。



きとろんHP

ご利用に際してご迷惑をおかけして申し訳ございません。
町民の皆様のお越しを、心よりお待ちしております。

きとろんスタッフ一同



【入浴料金】

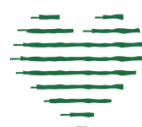
●大浴場		
一般料金	大人(高校生以上)	1,000円
	小人(小・中学生)	500円
町民料金	大人(高校生以上)	500円
	小人(小・中学生)	250円
●個室風呂(90分制・一人につき)		
一般料金	大人(高校生以上)	3,000円
	小人(小・中学生)	1,500円
町民料金	大人(高校生以上)	1,500円
	小人(小・中学生)	750円

※幼児(未就学児)は無料となります。
※特別障がい者の方(身体障害者手帳一級又は二級・精神障害者保健福祉手帳一級・重度の知的障害者等)が個室浴場を利用する場合、大浴場料金と同額となります。(町民の場合、町民料金も適用となります)利用の際は特別障がい者であることが確認できる証明書(身体障害者手帳など)をご提示ください。なお、特別障がい者1名につき介助者2名は障がい者料金とします。

【営業時間】

- 温浴施設 10:00-22:00(最終受付20:30)
- レストラン 11:00-14:30 ラストオーダー 14:00
17:00-21:00 ラストオーダー 20:30
※レストラン定休日：水曜日
※日曜日はランチのみの営業
- ショップ 10:00-22:00

「キトウシ森林公園家族旅行村」は
「キトウシの森」に名称が変わりました



HOKKAIDO HIGASHIKAWA
キトウシの森